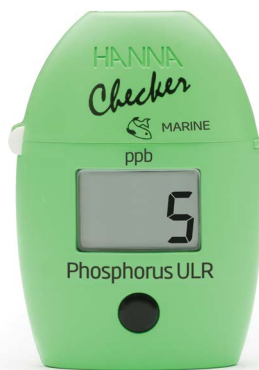


HI736 Fósforo Marinho Faixa Ultra Baixa



Recomendações aos Usuários

Antes de utilizar este produto, verifique se ele é completamente adequado para a sua aplicação específica e para o ambiente em que será utilizado. Qualquer alteração no equipamento feita pelo usuário pode prejudicar o desempenho do medidor. Para a sua segurança, não use ou armazene o medidor em ambientes perigosos.

Garantia

O HI736 Checker[®]HC possui garantia de 90 dias para defeitos de fabricação, quando usado para a finalidade pretendida e mantido de acordo com as instruções deste manual. Esta garantia é limitada ao conserto ou troca, sem custo — desde que esteja dentro do prazo. Visando a excelência dos nossos produtos e serviços, bem como a oferta de um benefício mútuo e legítimo, clientes da Hanna Instruments Brasil podem **estender a garantia** deste produto para **1 ano**.

A solicitação de extensão de Garantia da Hanna Instruments Brasil é muito **simples e não tem custo**, para ativá-la basta preencher corretamente o formulário de Garantia Estendida. Para acessá-lo utilize o QR CODE ao lado ou acesse <https://hannainst.com.br/garantia>



Caso necessite acionar nossos serviços, entre em contato com a assistência técnica informando o código do produto, número do lote, número de série e a natureza do problema. Se for necessário o envio do produto à Hanna Instruments Brasil, primeiro obtenha o Formulário de Assistência Técnica e a NF de Remessa, antes do envio, certifique-se que o material está corretamente embalado e protegido. Para consultar as despesas de postagem e demais orientações, verifique a política de garantia da Hanna Instruments Brasil, disponível em nosso site.

Importante: Danos causados por acidentes, mau uso, adulteração ou falta de manutenção recomendada não serão cobertos e você será notificado de todos os custos.

A Hanna Instruments reserva o direito de modificar o design, construção e aparência dos produtos sem aviso prévio.

Importado e distribuído por Hanna Instruments Brasil Imp. e Exp. LTDA
CNPJ: 07.175.849/0001-45 Al. Juari 539 - Barueri/SP | SAC: (11) 2076-5080

Acessórios

Kit de Reagentes

HI736-25 Reagentes para 25 testes de Fósforo Faixa Ultra Baixa

Outros Acessórios

HI736-11 Kit de padrões certificados de Fósforo Faixa Ultra Baixa

HI731315 Cubetas de vidro com tampa para Checker[®] (2 unid.)

HI731318 Pano para a limpeza de cubetas (4 unid.)

HI740028P Kit de pilhas AAA de 1.5V (12 unid.)

HI93703-50 Solução para a Limpeza de Cubetas, 230 mL

Certificação

Todos os equipamentos da Hanna Instruments estão em conformidade com as **CE European Directives**.

Descarte de Equipamentos Elétricos e Eletrônicos. O produto não deve ser tratado como lixo doméstico. Entregue-o em um ponto de coleta de reciclagem de equipamentos elétricos e eletrônicos.

Descarte de pilhas usadas. Este produto contém pilhas, não descarte-as no lixo doméstico. Entregue-as em pontos de coleta de reciclagem.

Assurar o descarte correto dos produtos e das pilhas evita possíveis consequências negativas para o meio ambiente e para a saúde humana. Para mais informações, contate sua cidade ou seu serviço local de coleta de lixo.

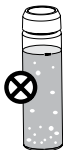


RoHS
compliant



Dicas para uma Medição Precisa

- É importante que a amostra não contenha detritos.
- Sempre que a cubeta for inserida na célula de medição, o lado de fora deve estar seco e livre de marcas de dedos, óleo e sujeiras. Limpe cuidadosamente com HI731318 ou um pano de microfibras antes de inserir a cubeta na célula.
- Sacudir a cubeta pode gerar bolhas, resultando em leituras mais altas. Para obter medições precisas, remova as bolhas girando ou batendo suavemente na cubeta.
- Não deixe que a amostra fique parada por muito tempo depois que o reagente for adicionado, pois a precisão será afetada.
- Depois da leitura é importante efetuar o descarte imediato da amostra, para que o vidro não fique manchado.



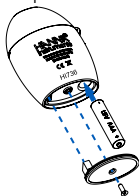
Troca de Bateria

Para economizar bateria, o instrumento desliga automaticamente após 10 minutos sem uso e 2 minutos após uma leitura.

Uma pilha nova dura no mínimo 5.000 medições. Quando a bateria acabar, o instrumento exibirá "bAd" e "bAt" antes de desligar.

Para trocar a bateria do instrumento:

1. Segure o botão até o instrumento ser desligado.
2. Vire o instrumento e retire a tampa da bateria com uma chave de fenda.



3. Retire a pilha usada e coloque a nova, inserindo o lado negativo primeiro.
4. Recoloque a tampa da bateria e aperte o parafuso.

Caro Cliente,

Obrigada por escolher um produto Hanna Instruments.

Por favor, leia este manual atentamente antes de usar o Checker, ele fornecerá as informações necessárias para o uso correto do instrumento.

Se precisar de informações técnicas adicionais, não hesite em enviar um e-mail para vendas@hannainst.com.br.

Acesse www.hannainst.com.br.

Exame Preliminar

Retire o Checker[®] HC e os acessórios da embalagem e examine-os atentamente. Se algum dano ocorreu durante o transporte, contate a Hanna.

Cada HI736 é fornecido com:

- 2 cubetas de amostra com tampa
- Kit inicial com reagentes para 6 testes de Fósforo Marinho Faixa Ultra Baixa
- 1 pilha AAA de 1.5V
- Manual de Instruções

Nota: Guarde todas as embalagens até ter certeza de que o instrumento funciona corretamente. Itens defeituosos devem ser devolvidos em suas embalagens originais com os acessórios fornecidos.

Descrição Geral & Uso Pretendido

O HI736 Checker[®] HC para Fósforo Marinho Faixa Ultra Baixa foi desenvolvido para determinar com precisão a concentração de fósforo na água salgada.

O HI736 possui um sistema de operação de apenas um botão e é fácil de usar.

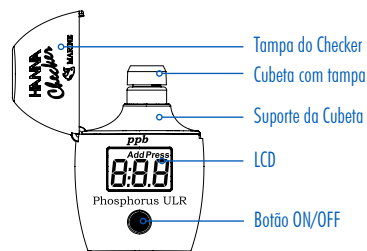
O LCD tem o tamanho ideal para facilitar a leitura da medição, e a função de desligamento automático economiza bateria quando o Checker não está em uso.

Todos os direitos reservados. A reprodução total ou parcial deste manual é proibida sem a autorização da Hanna Instruments Brasil.

Especificações

Faixa	0 a 200 ppb (P)
Resolução	1 ppb
Precisão	± 5 ppb ± 5% de leitura a 25 °C (77 °F)
Fonte de Luz	LED a 525 nm
Detector de Luz	Fotocélula de Silício
Método	Adaptation of the Standard Methods for the Examination of Water and Wastewater, 20 th Edition, Ascorbic Acid Method. The reaction between phosphorus and the reagent causes a blue tint in the sample.
Ambiente	0 a 50 °C (32 a 122 °F); max. 95% RH sem condensação
Bateria	1 pilha AAA de 1.5V
Deslig. Autom.	Após 10 minutos sem uso e 2 minutos após a leitura
Dimensões	86 x 61 x 37.5 mm
Peso	64 g

Descrição Funcional



Procedimento de Medição

- Pressione **ON/OFF** para ligar o checker. Todos os segmentos da tela serão exibidos por alguns segundos e em seguida "Add", "C.1" e "Press" piscarão na tela.



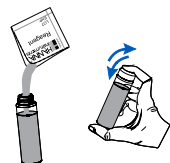
- Encha a cubeta com 10 mL de amostra não reagida e coloque a tampa. Insira a cubeta no checker e feche a tampa do equipamento.



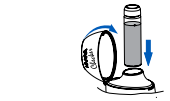
- Pressione **ON/OFF**. Quando "Add", "C.2" e "Press" piscarem na tela, o checker estará zerado.



- Retire a cubeta do checker, retire a tampa e adicione 1 sachê de HI736-0 Reagente de Fósforo Faixa Ultra Baixa. Tampe a cubeta e agite suavemente por 2 minutos até o pó ser completamente dissolvido.



- Insira a cubeta no Checker e feche a tampa. Pressione e segure o botão **ON/OFF**. A tela exibirá a contagem regressiva antes da medição. Ou espere 3 minutos e pressione o botão.



- Quando o cronômetro finalizar, o checker fará a leitura. O instrumento exibirá a concentração de fósforo em ppb. O checker desligará automaticamente 2 minutos após a leitura.



Erros & Avisos

O checker exibe mensagens de aviso quando condições de erro aparecem e quando o valor da leitura está fora da faixa esperada. As informações abaixo explicam as mensagens de erro/aviso e quais as ações recomendadas.

Luz Alta: Um excesso de luz ambiente está atingindo o detector. Verifique a preparação da cubeta zero.



Luz Baixa: Não há luz o suficiente para realizar uma medição. Verifique a preparação da cubeta zero.



Cubetas Invertidas: As cubetas zero e de amostra estão invertidas. Troque as cubetas e repita a medição.



Abaixo da Faixa: Um "0" piscando indica que a amostra absorve menos luz do que a referência zero. Verifique o procedimento de medição e se a cubeta zero foi usada para a medição (recomendado).



Acima da Faixa: A concentração máxima piscando na tela indica que o valor da leitura está fora dos limites do método. Verifique se não há detritos na amostra. Dilua a amostra e repita a medição.



Bateria Fraca: O nível de bateria está muito baixo para que o checker funcione corretamente. Troque a pilha usada por uma nova.



Bateria Sem Energia: A bateria está gasta e deve ser trocada. Troque a pilha usada por uma nova e reinicie o checker.

